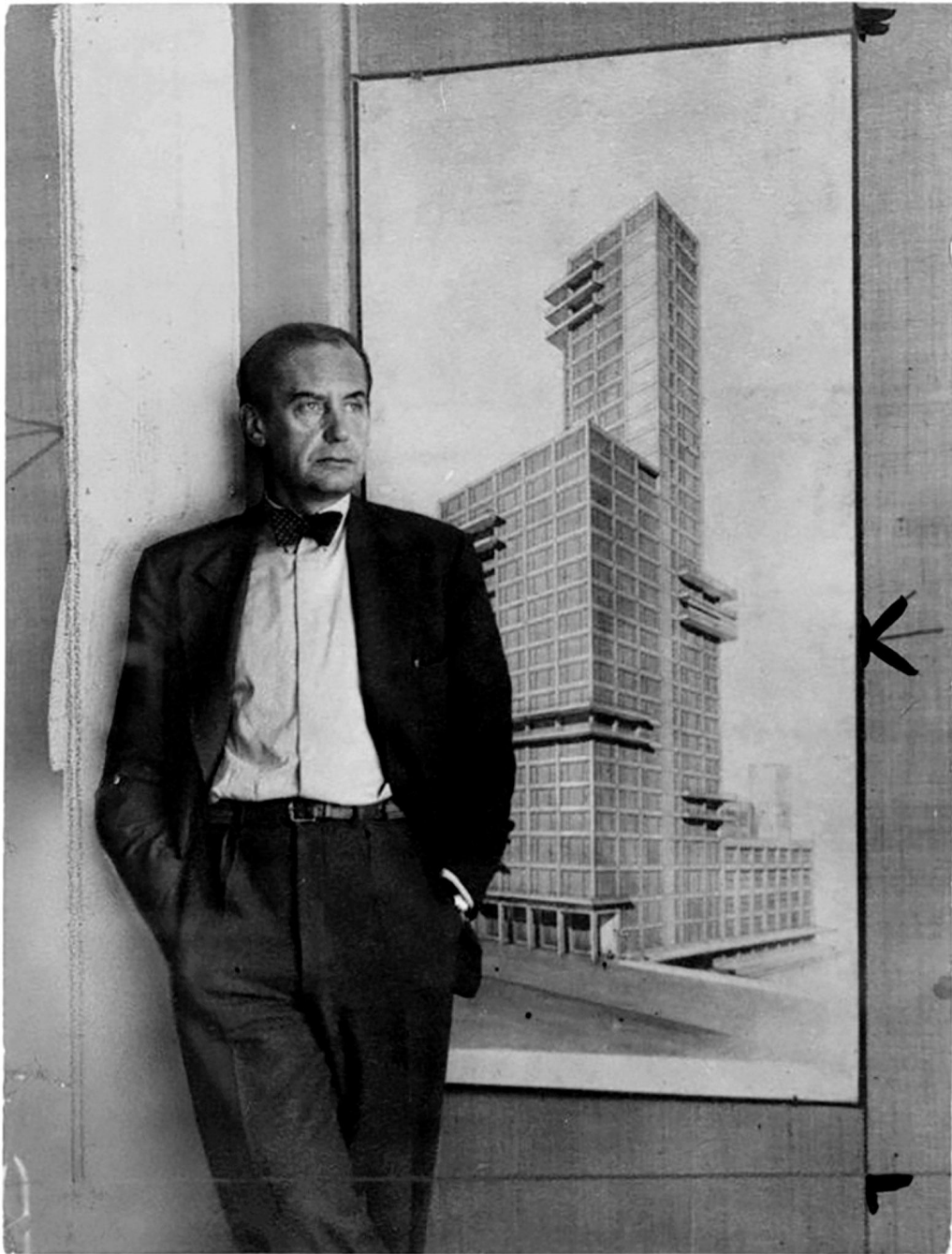


B
U
D
I
S

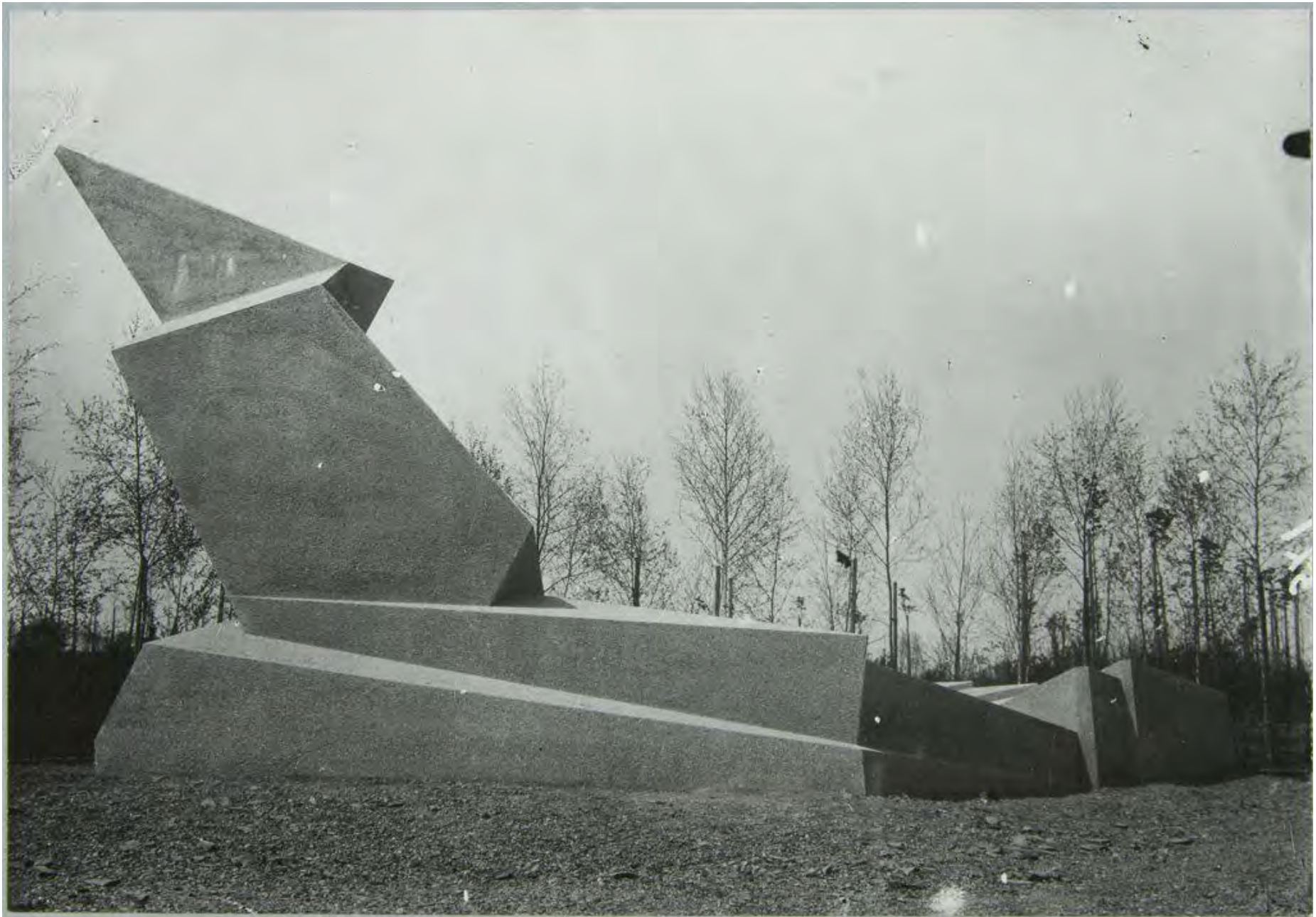


Oskar Schlemmer
Bauhaus Stairway
1932



Walter Gropius
c.1928

Walter Gropius, *Monument to the March Dead*, 1922





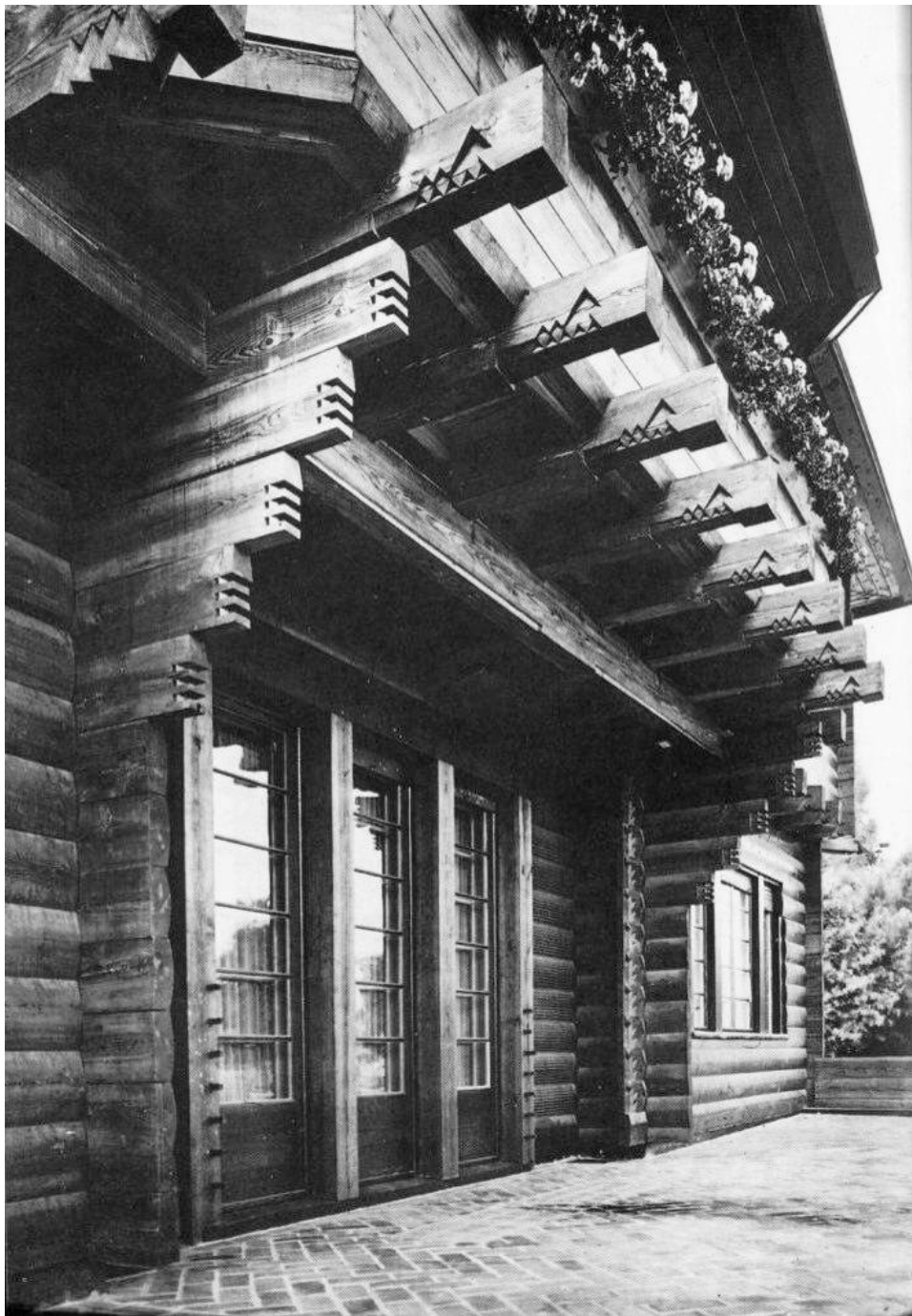
Walter Gropius
*Monument to the March
Dead*
1922

Walter Gropius, *Bauhaus Dessau*, 1926



Walter Gropius & Adolf Meyer, Sommerfeld Haus, Berlin, 1921





Walter Gropius & Adolf Meyer,
Sommerfeld Haus, Berlin
1921

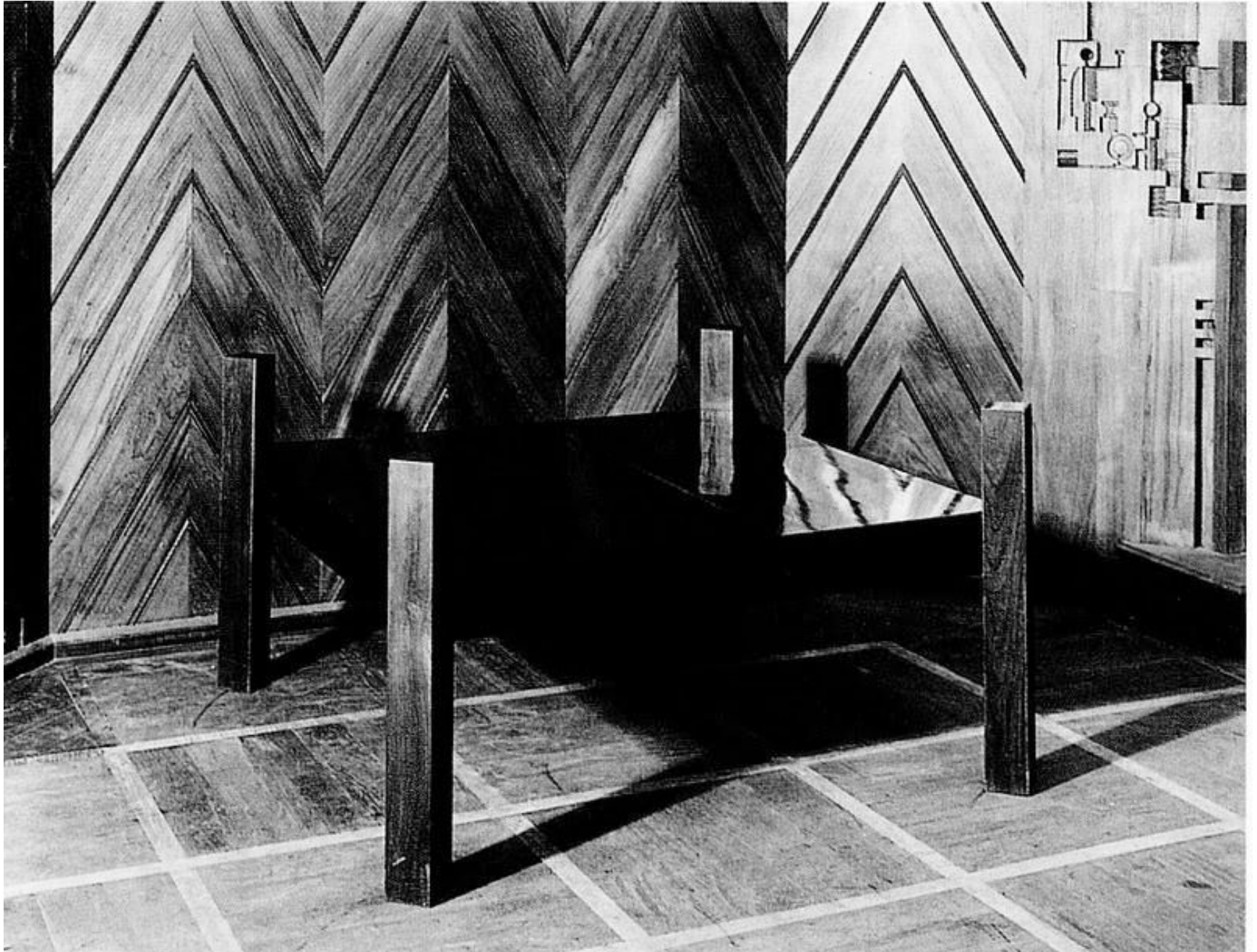
Walter Gropius & Adolf Meyer, Sommerfeld Haus, Berlin, 1921

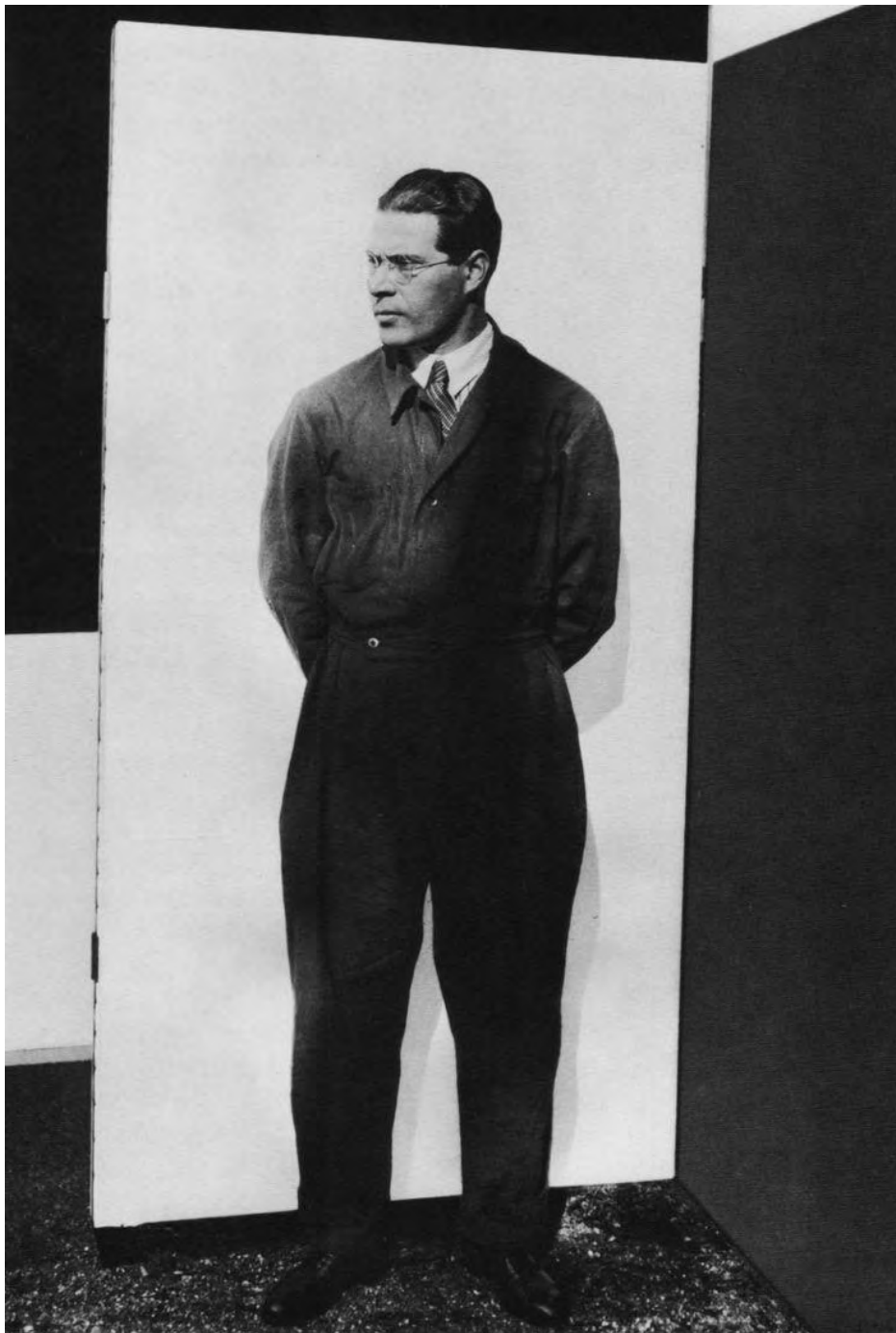


Josef Albers, Stained Glass Windows, Sommerfeld Haus, 1921

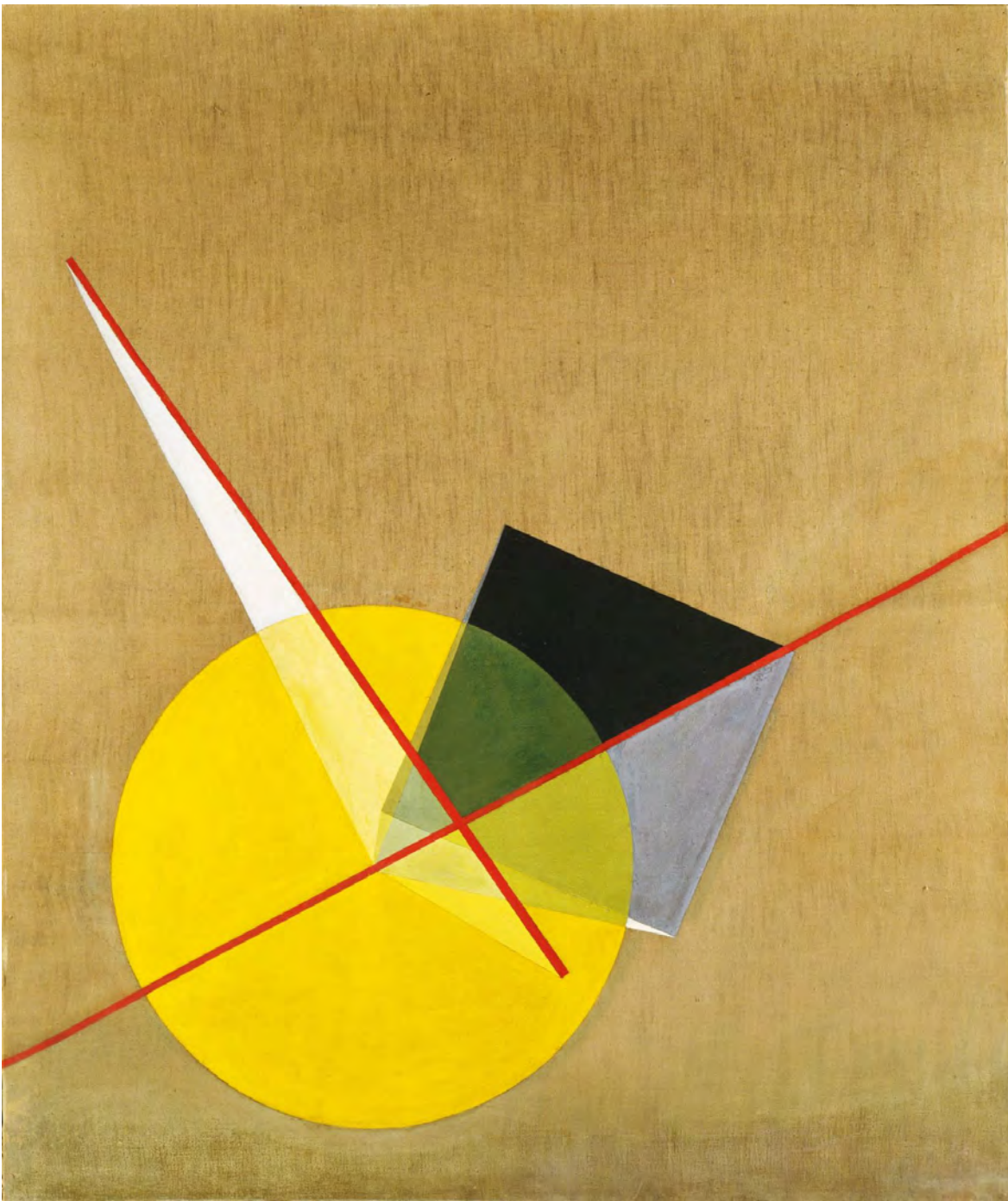


Marcel Breuer, Furniture, Sommerfeld Haus, 1921





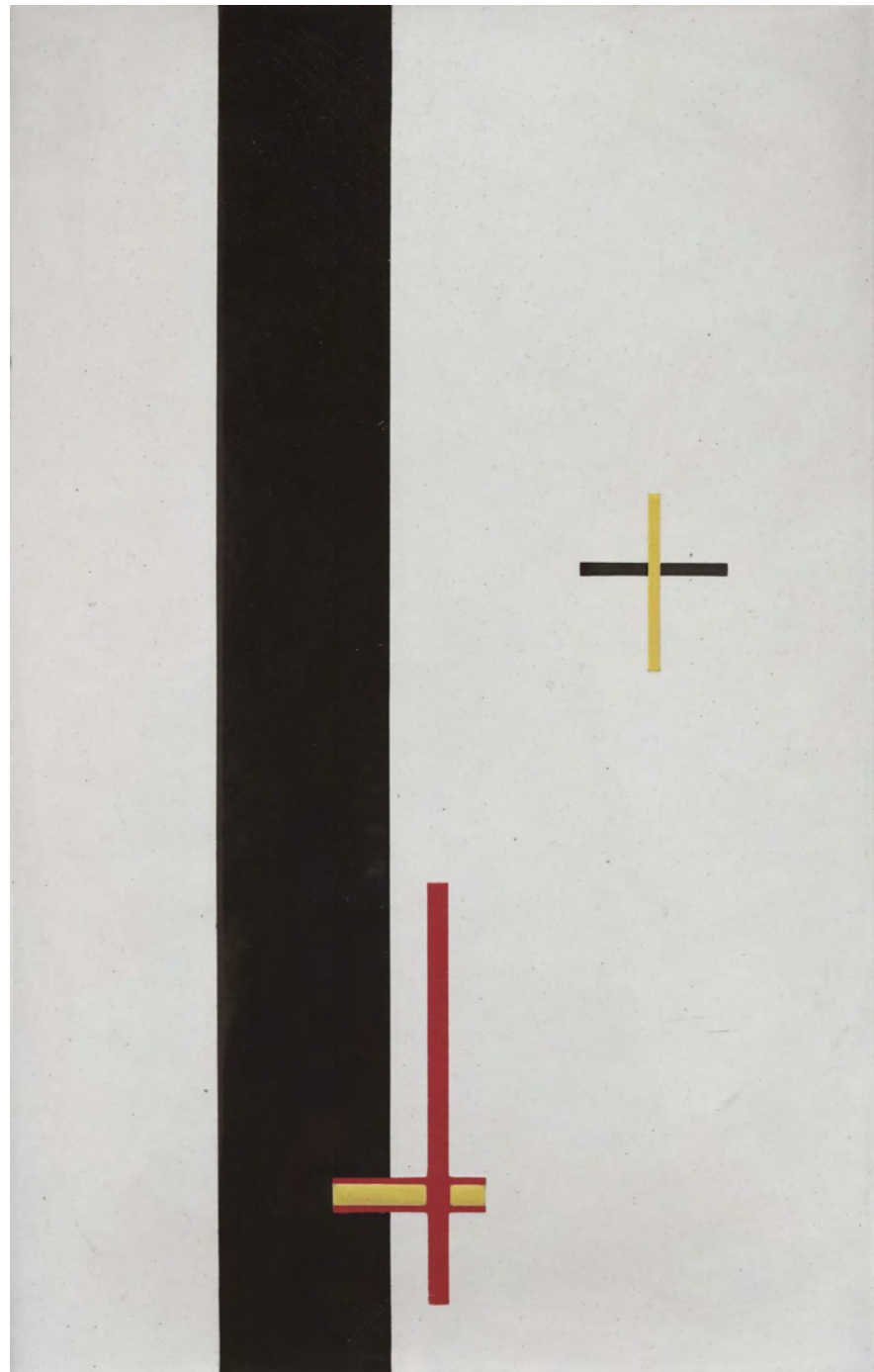
László Moholy-Nagy
1926



László Moholy-Nagy
Yellow Circle
1921



László Moholy-Nagy
Konstruktionen (Kestner Portfolio 6)
1923



László Moholy-Nagy
Telephone Painting EM3
1923



László Moholy-Nagy
Fotogramm
1926



László Moholy-Nagy
From the Radio Tower, Berlin
1928



László Moholy-Nagy
Dream of Boarding School Girls
1924



László Moholy-Nagy
*Love Your Neighbor; Murder on the
Railway*
1925



László Moholy-Nagy
(Advertising Poster) *Pneumatik*
1924

BAUHAUSBÜCHER

SCHRIFTLEITUNG:
WALTER GROPIUS
L. MOHOLY-NAGY

L. MOHOLY-NAGY:
MALEREI, PHOTOGRAPHIE, FILM

8



L. MOHOLY-NAGY:

MALEREI

PHOTOGRAPHIE

FILM

ALBERT LANGEN VERLAG MÜNCHEN



Photogramm: **MOHOLY-NAGY.**

Photogramm: **MAN RAY / PARIS.**



**L. MOHOLY-NAGY:
DYNAMIK DER GROSS-STADT**

**SKIZZE ZU EINEM
FILMMANUSKRIPT**



Das Entstehen einer Eisenkonstruktion.

Kran bei Hausbau in Bewegung.
Aufnahmen: von unten
von oben



Ziegelaufzug.
Wieder Kran: in Kreisbewegung.



Alle Rechte, insbesondere das Recht der Verfilmung und Übersetzung, behalten Autor und Verlag sich vor.

Großaufnahme.
Die Bewegung setzt sich in einem Auto fort, das nach links saust. Man sieht ein und dasselbe Haus dem Auto gegenüber in der Bildmitte (das Haus wird immer von rechts in die Mitte zurückgezogen; dies ergibt eine starre, ruckartige Bewegung). Ein anderes Auto erscheint. Dieses fährt gleichzeitig entgegengesetzt, nach rechts.

Diese Stelle als brutale Einführung in das atemlose Rennen, das Tobwabohu der Stadt.

Der hier starre Rhythmus lockert sich langsam im Laufe des Spiels.



Ein Tiger kreist wütend in seinem Käfig.

TEMPO TEMPO TEMPO

**TEMPO
TEMPO
TEMPO
TEMPO**

Häuserreihe auf der einen Seite der Straße, durchscheinend, rast rechts durch das erste Haus. Häuserreihe läuft rechts weg und kommt von rechts nach links wieder. Einander gegenüber liegende Häuserreihen, durchscheinend, in entgegengesetzter Richtung rasend, und die Autos immer rascher, so daß bald ein FLIMMERN entsteht.



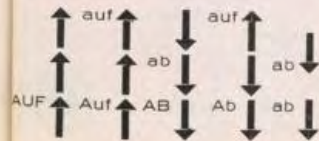
Der Tiger:
Kontrast des offenen, unbehinderten Rennens zur Bedrängung, Beengtheit. Um das Publikum schon anfangs an die Überraschungen und Alogik zu gewöhnen.

Ganz klar — oben hoch — Bahnzeichen:



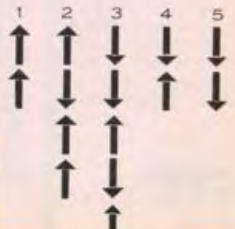
(Großaufnahme.)

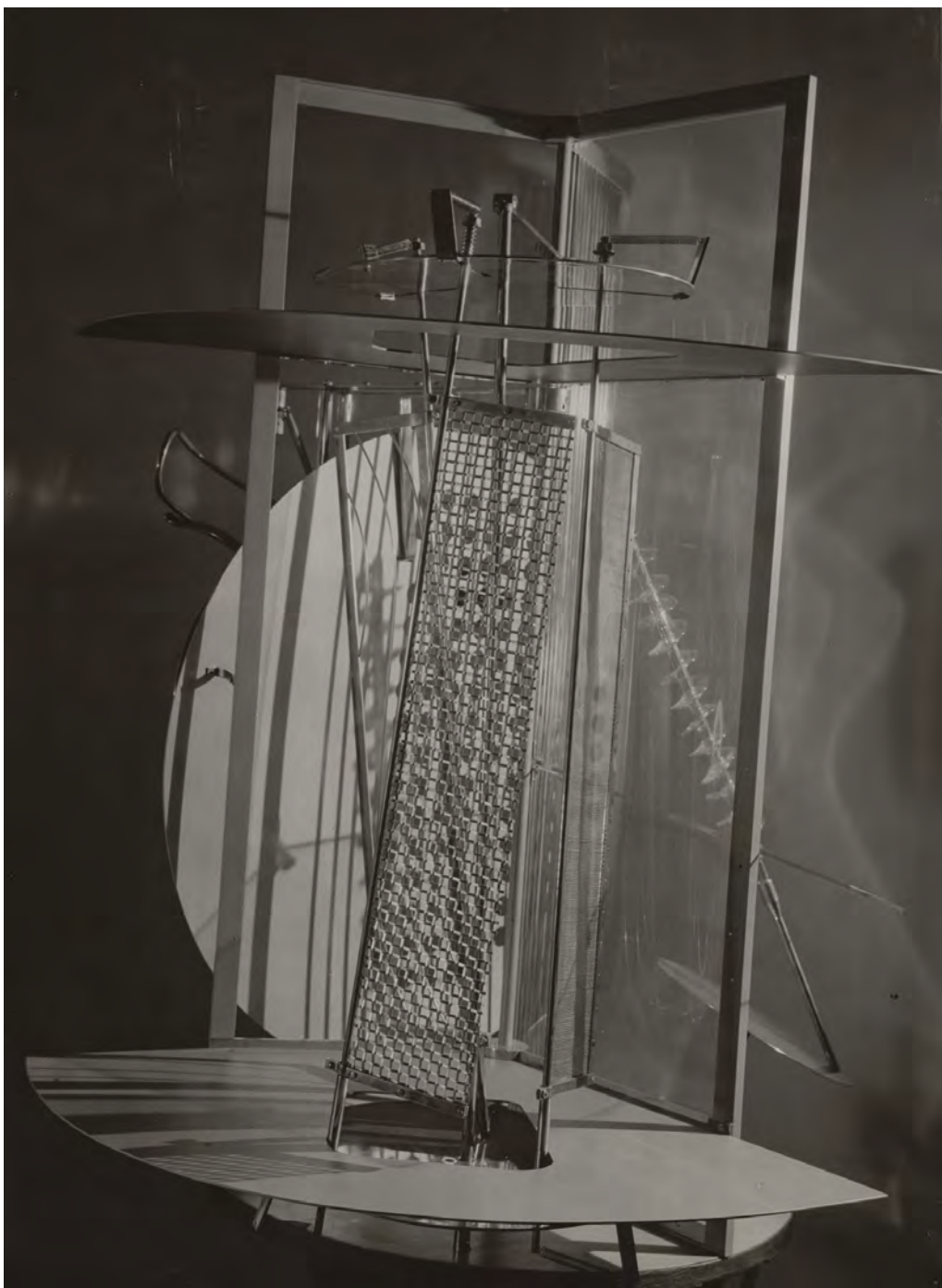
Alle automatisch, au-to-ma-tisch in Bewegung



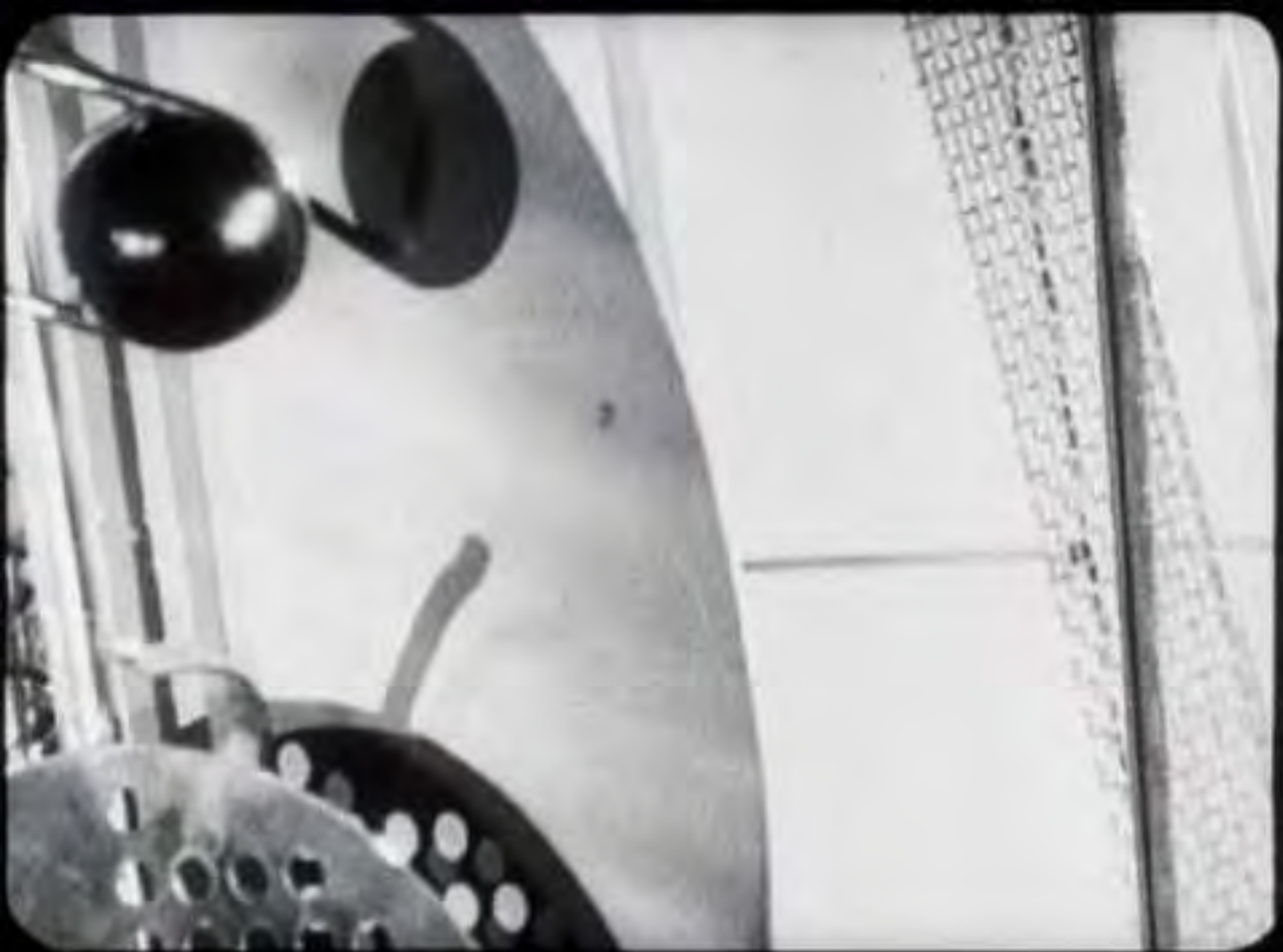
**1 2 3 4 5
1 2 3 4 5
1 2 3 4 5**

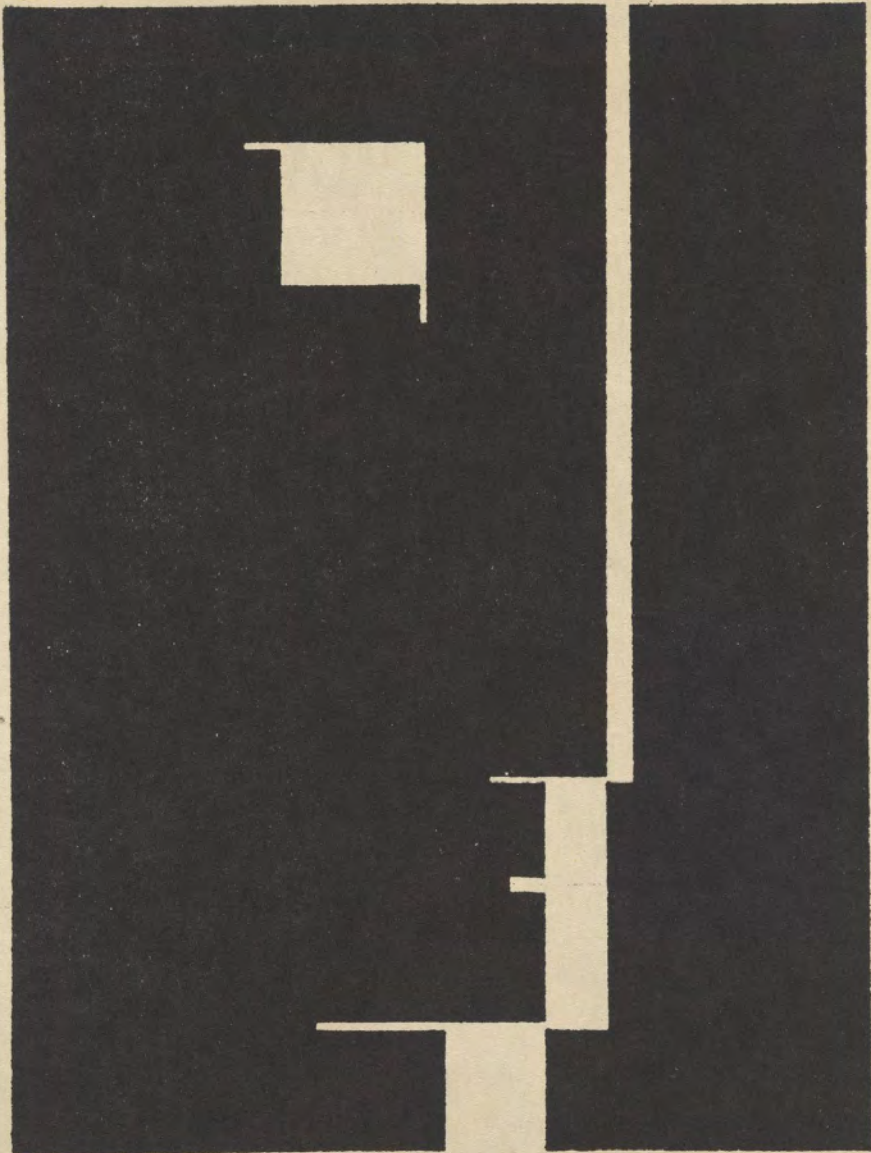
Rangierbahnhof.
Ausweichstellen.





László Moholy-Nagy
*A Light Play: Black White
Gray*
1926

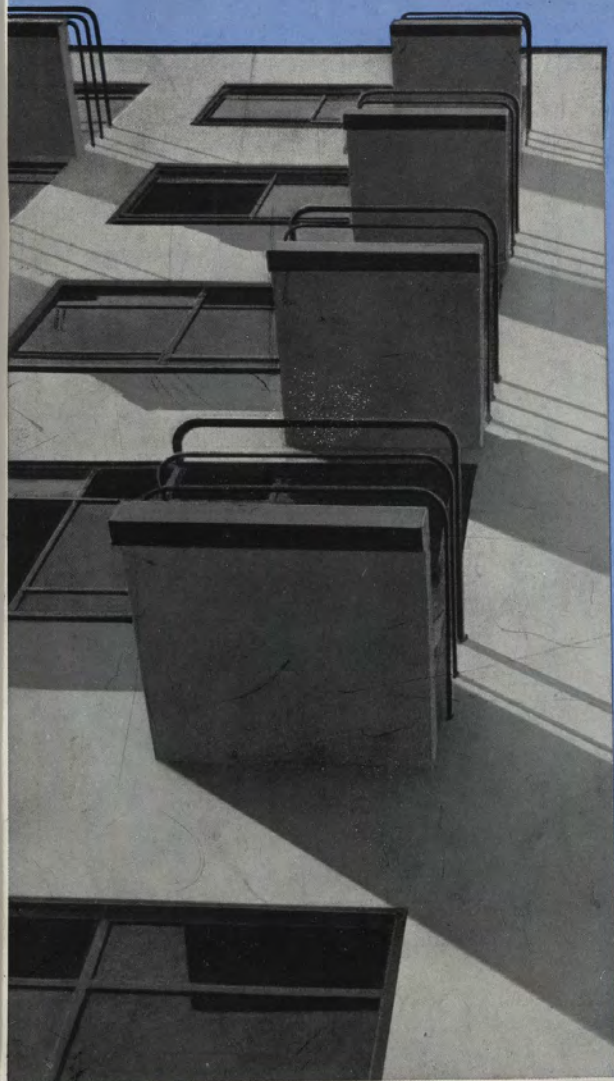




BAUHAUS-AUSSTELLUNG
WEIMAR, JULI - SEPT. 1923

Herbert Bayer
Bauhaus Ausstellung
1923

bauhaus dessau



Herbert Bayer
Bauhaus Dessau
1926



Herbert Bayer
Humanly Impossible
1932

abcde fghi
jklmno pqr
stuvwxyz

d

HERBERT BAYER: Abb. 1. Alphabet

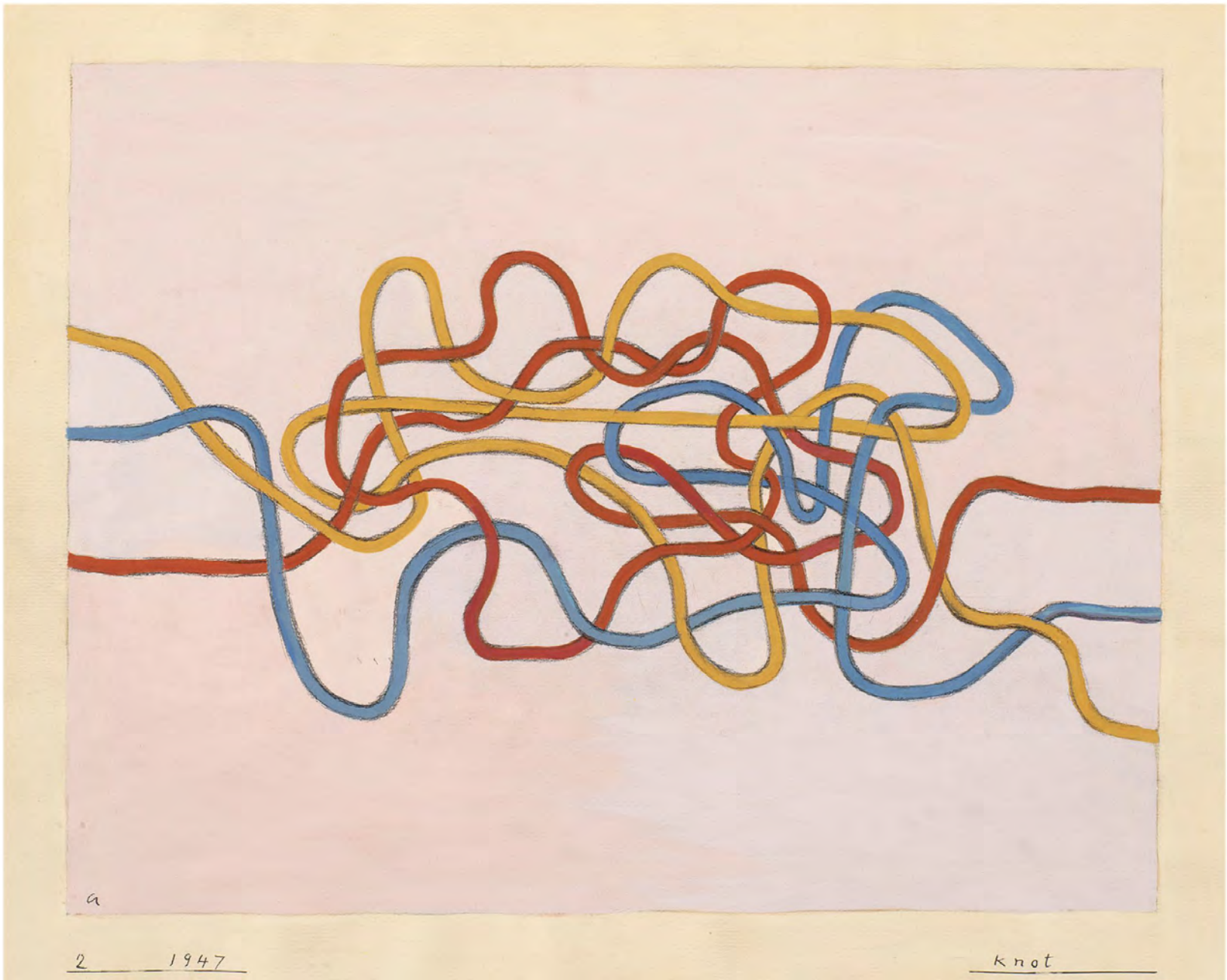
„g“ und „k“ sind noch als unfertig zu betrachten

**Beispiel eines Zeichens in größerem Maßstab
Präzise optische Wirkung**

STURM blond

Abb. 2. Anwendung

Annie Albers, *Knot*, 1947





Annie Albers
Black, White & Gold
1950



Annie Albers
Fox 2
1972



Annie Albers
*Study for Triangulated
Intaglio*
1976



1939 Fig. 1 — Donnerkeil!

Paul Klee
Donnerkeil
1939



1939 MN 7

Kampf mit sich selber

Kampf mit sich selber

Paul Klee
Kampf Mit Sich Selber
1939



Paul Klee
Gitter Und Schlangenlinien Um "T"
1939

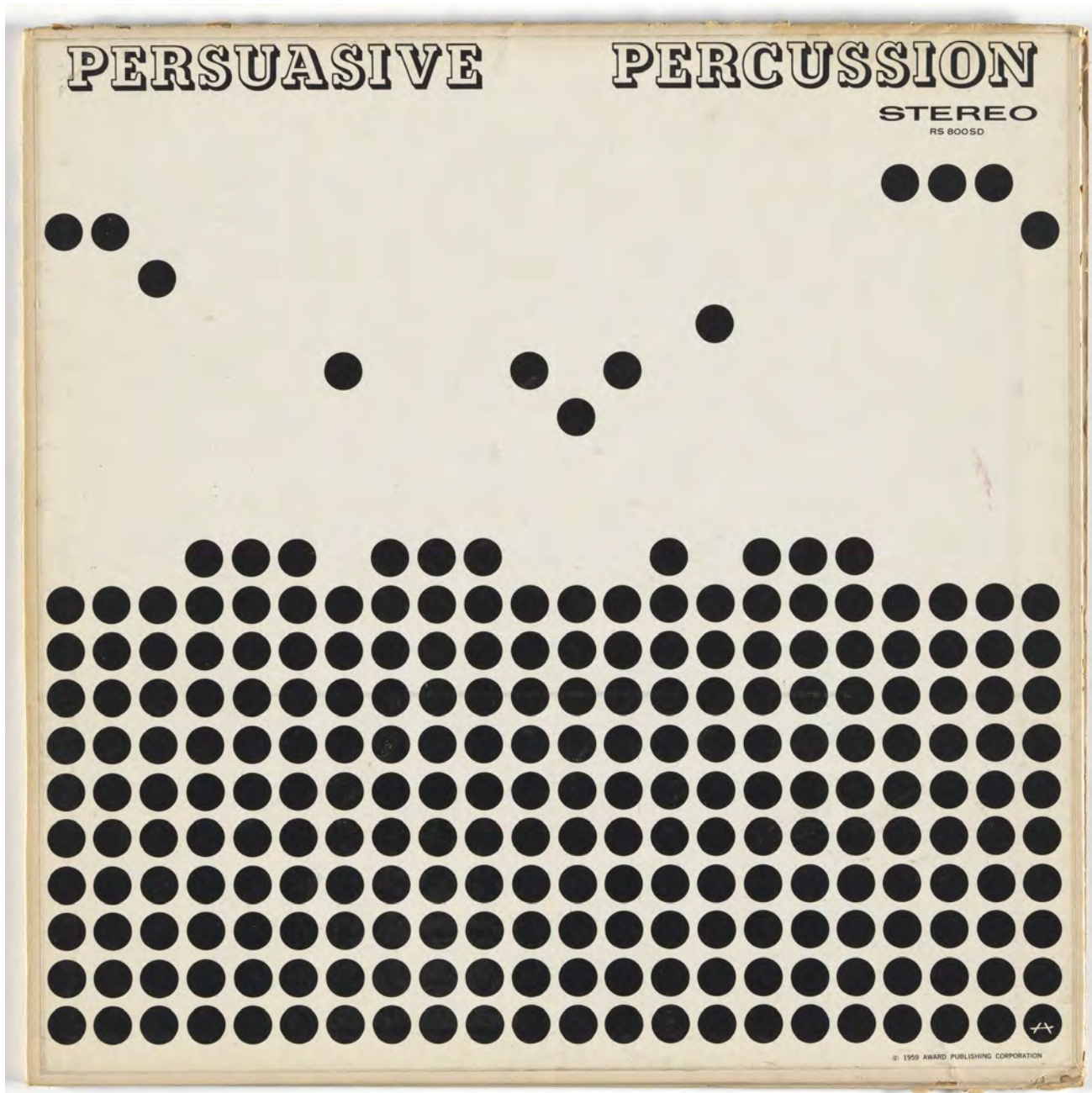
Josef Albers, *Tea Glass with Saucer*, 1925



Josef Albers, *Homage to the Square*, 1961



Josef Albers, *Persuasive Percussion*, 1959



Oskar Schlemmer, *Triadische Ballett*, 1922-26



LEIBNIZ-AKADEMIE



BÜRGER
HOTZEL SCHLEMMER

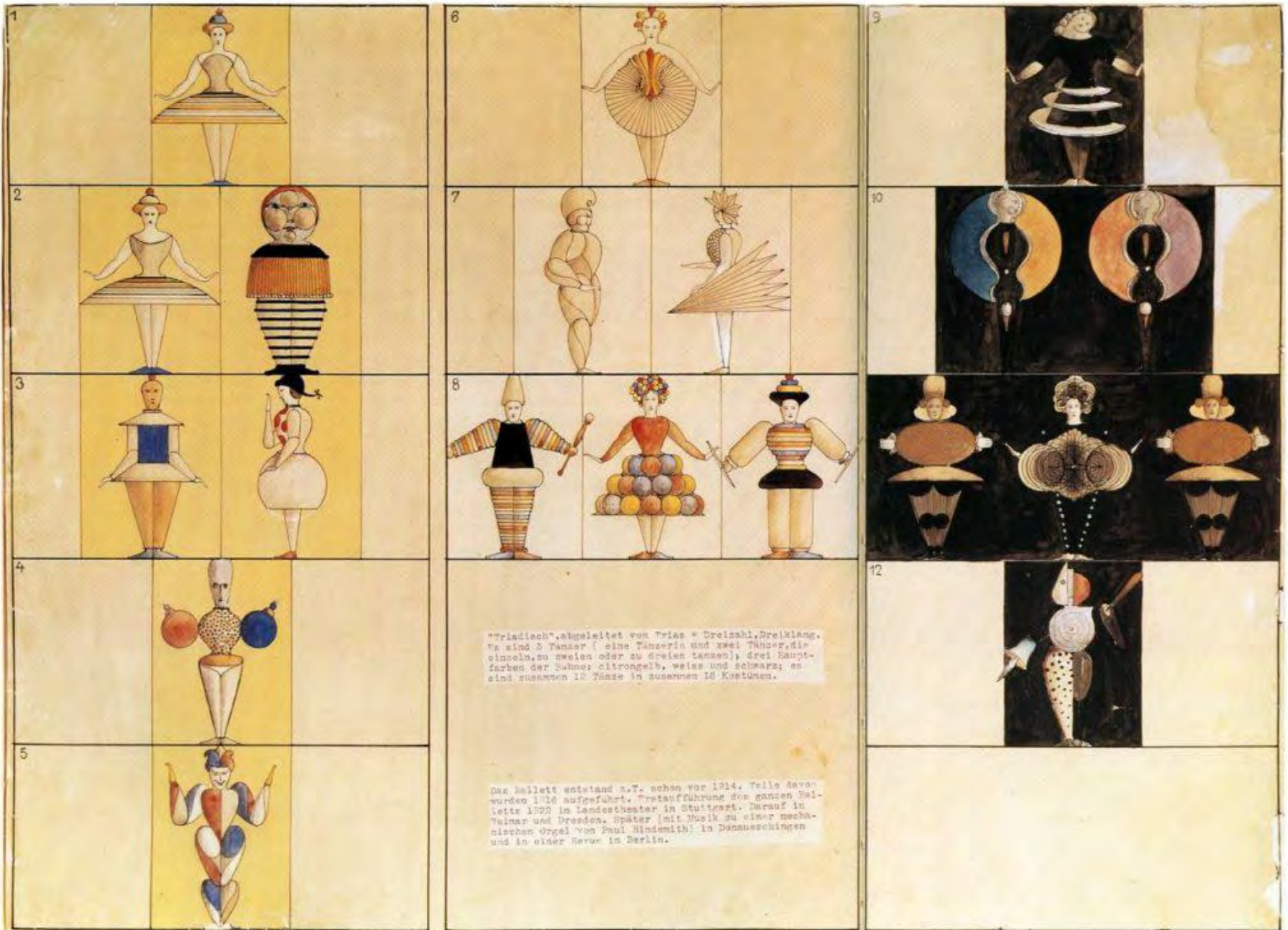
VORVERKAUF BEI KETTNER GEORGSTR.34
UND I.D. LEIBNIZAKADEMIE GOETHESTR.2A

SCHAUBURG: DIENSTAG 19. FEBRUAR 8 UHR
DIENSTAG 26. FEBRUAR 8 UHR

DRUCK: REINECK & KLEIN WEIMAR

Oskar Schlemmer
Poster for *Triadische Ballett*
1924

Oskar Schlemmer, *Triadische Ballett*, 1922-26



Oskar Schlemmer, *Triadische Ballett*, 1922-26

