

# LIBRARY

BIBLIOTHÈQUE SAINTE-GENEVIÈVE, PARIS  
FRANCE

KRISTINE C. BALUBAR  
ARCH 1230  
PRO. MONTGOMERY

# Bibliothèque Sainte-Geneviève, Paris France

Sainte-Geneviève is located in Paris France. Sainte-Geneviève Library holds between 1.5 and 2 million documents. All areas including: Philosophy, Psychology, Religions, Social Science, Pure and Applied Science, Linguistics, Art, Literature, Geography, and History.





#### DESCRIPCIÓN DEL EDIFICIO:

Fue el primer edificio público que utilizó una estructura metálica que iba desde los cimientos hasta la cubierta, lo cual constituyó una gran innovación técnica.

Tiene una bóveda de cristal sostenida por arcos de hierro que descansan sobre columnas de hierro, lo que permitió abrir grandes ventanas laterales para conseguir una iluminación natural.

Mientras que su interior dejó ver la estructura metálica, su aspecto exterior parece un palacio italiano del Renacimiento, una coja con muros pesados que oculta dicha estructura.

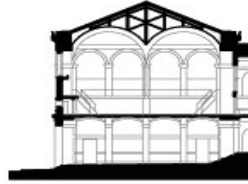
La fachada está decorada con distintos motivos, a destacar el nombre de ilustres pensadores de la historia. En el vestíbulo aparecen bustos de personajes célebres como motivo ornamental.

En su interior existen dos naves abovedadas de hierro, destaca la sala de lectura con 16 columnas finas de fundición, de nueve metros de altura que soportan una vidriera.

Junto a esta sala se hizo un espectacular depósito, concebido para 900.000 libros.

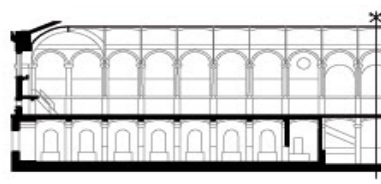
En la planta baja se sitúa el vestíbulo del edificio, al que da gran importancia, y un gran depósito. En la planta primera se encuentra la gran sala de lectura, en cuyo perimetro se sitúan los archivos en la parte baja de las grandes ventanas, de esta forma se aprovecha la doble altura.

Sección transversal.



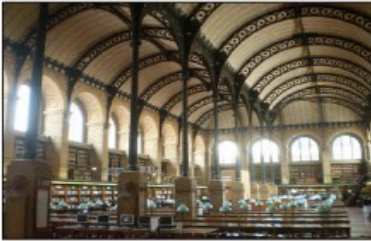
escala 1:200

Sección longitudinal.



escala 1:200

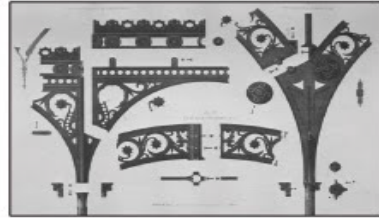
Vista del interior, sala de lectura y bóvedas.



Detalle de la sala de lectura, archivos y bóvedas.



Despiece de la estructura.



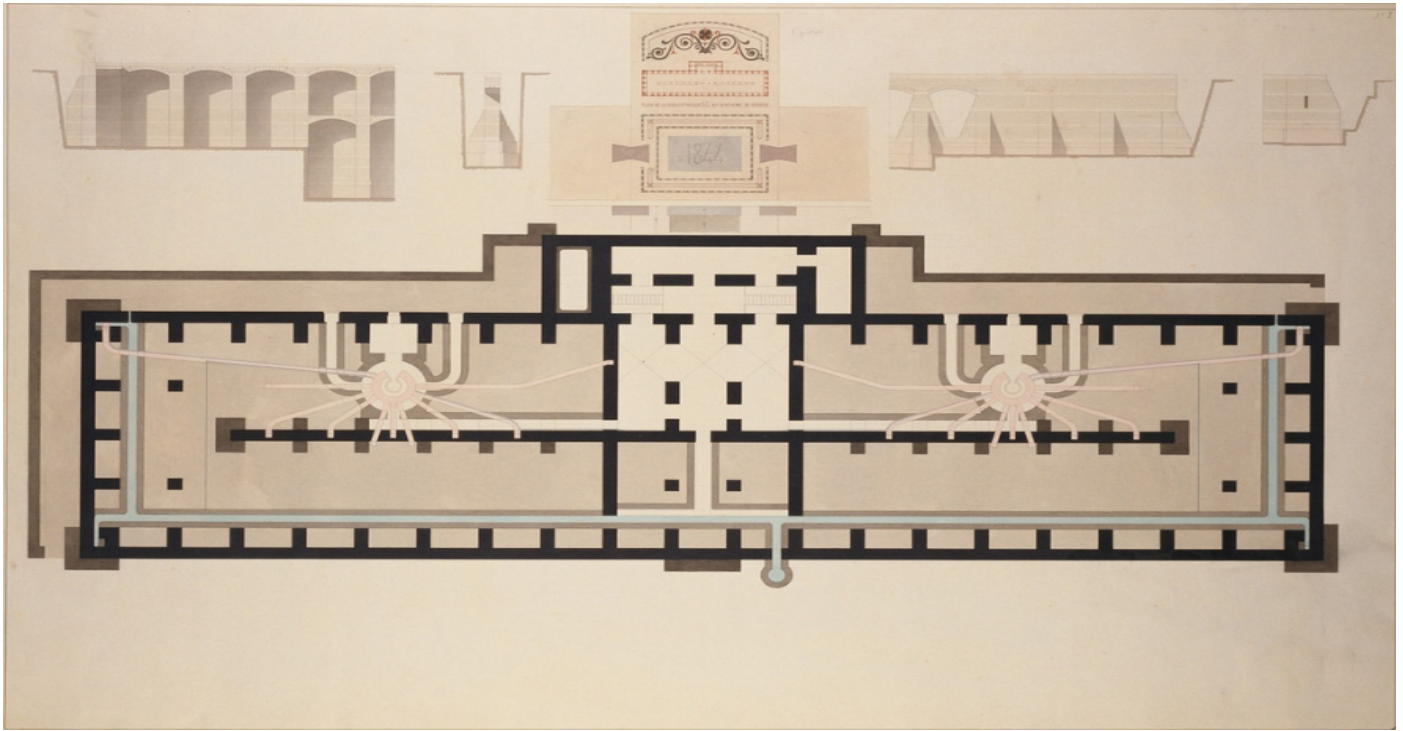
BIBLIOTECA DE SANTA GENOVEVA, PARIS. 1838-1850. HENRI LABROUSTE.

4



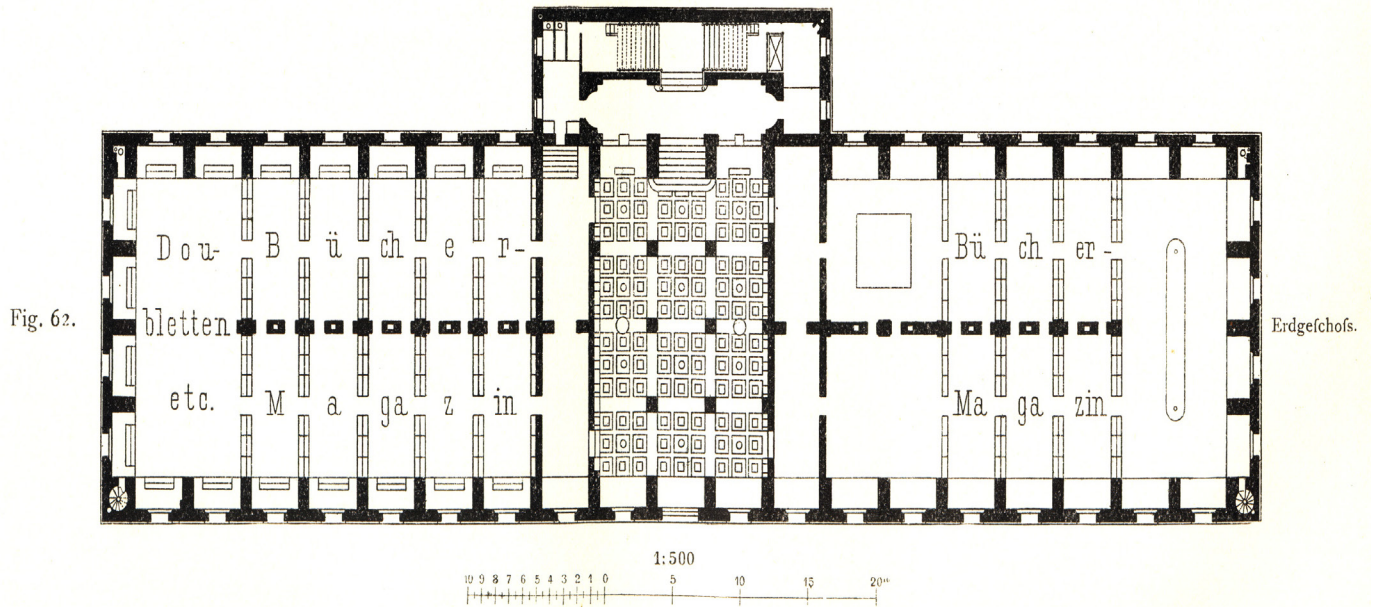


# Basement Floor





# Ground Floor



Bibliothek Ste.-Geneviève zu Paris<sup>57)</sup>.  
Arch.: Labrousse.

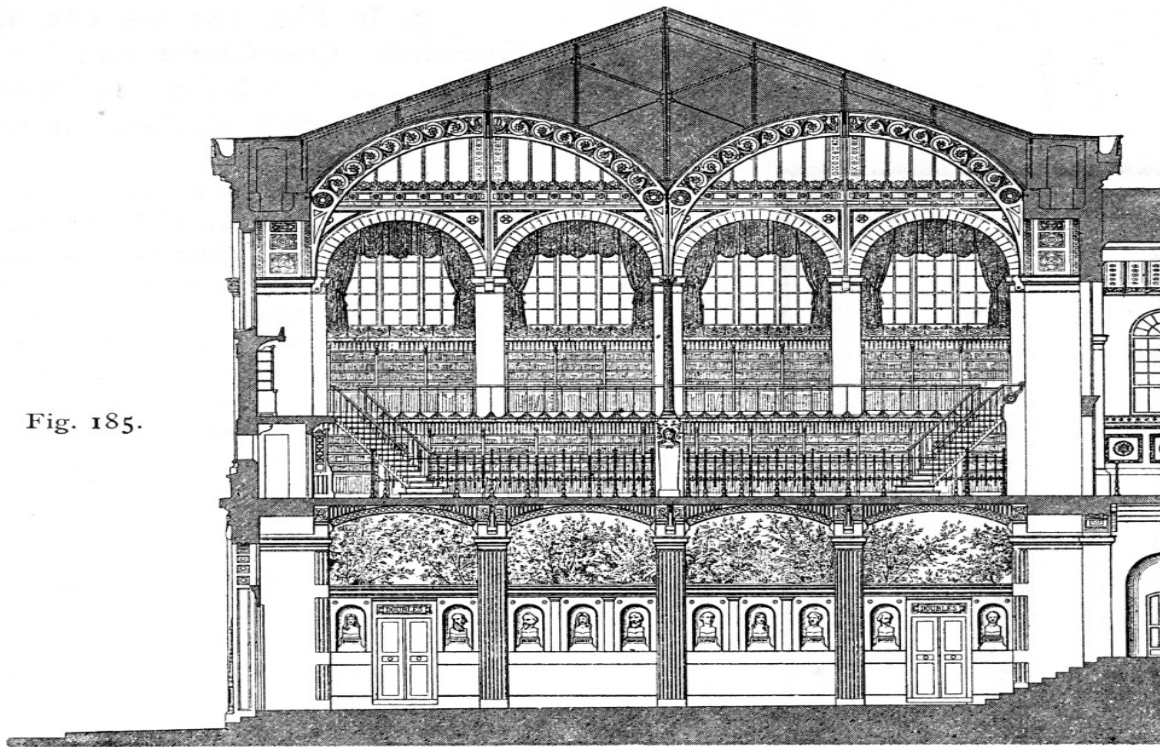




# Section

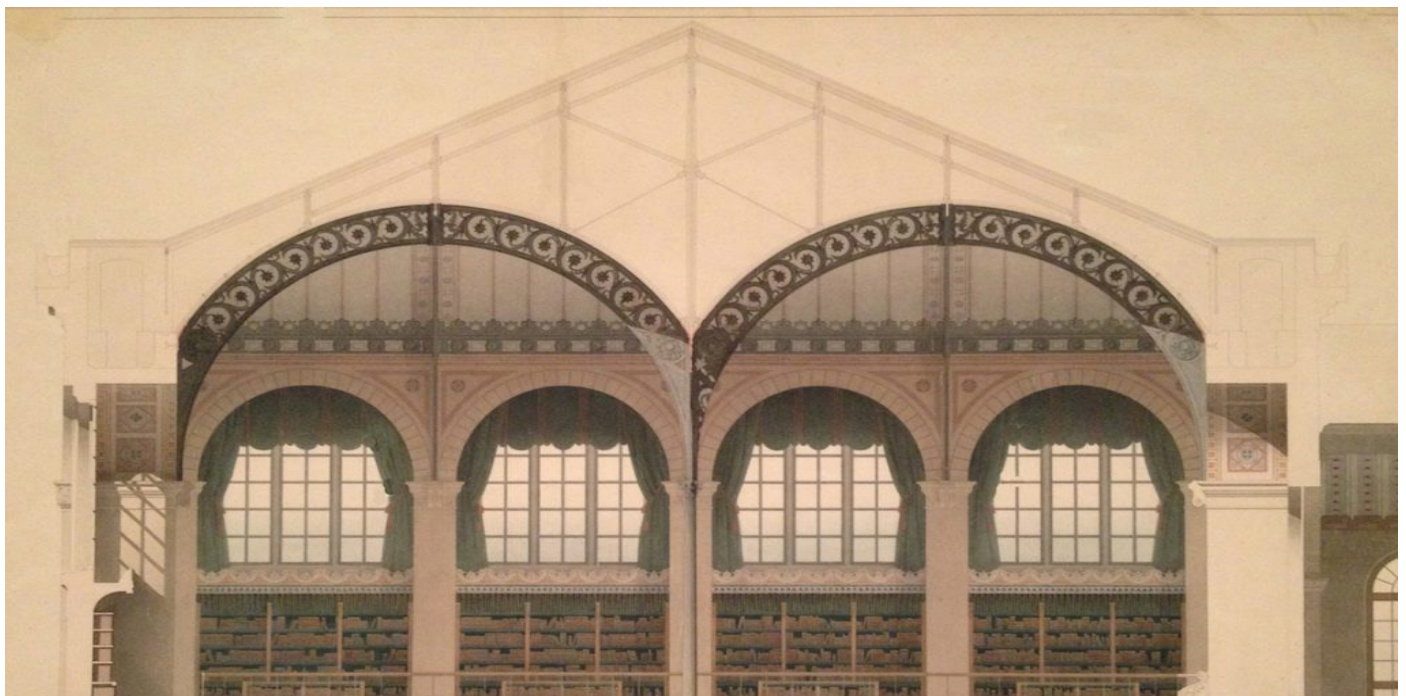
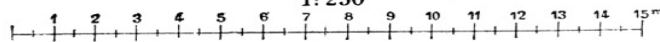
Fig. 185.

Querschnitt.



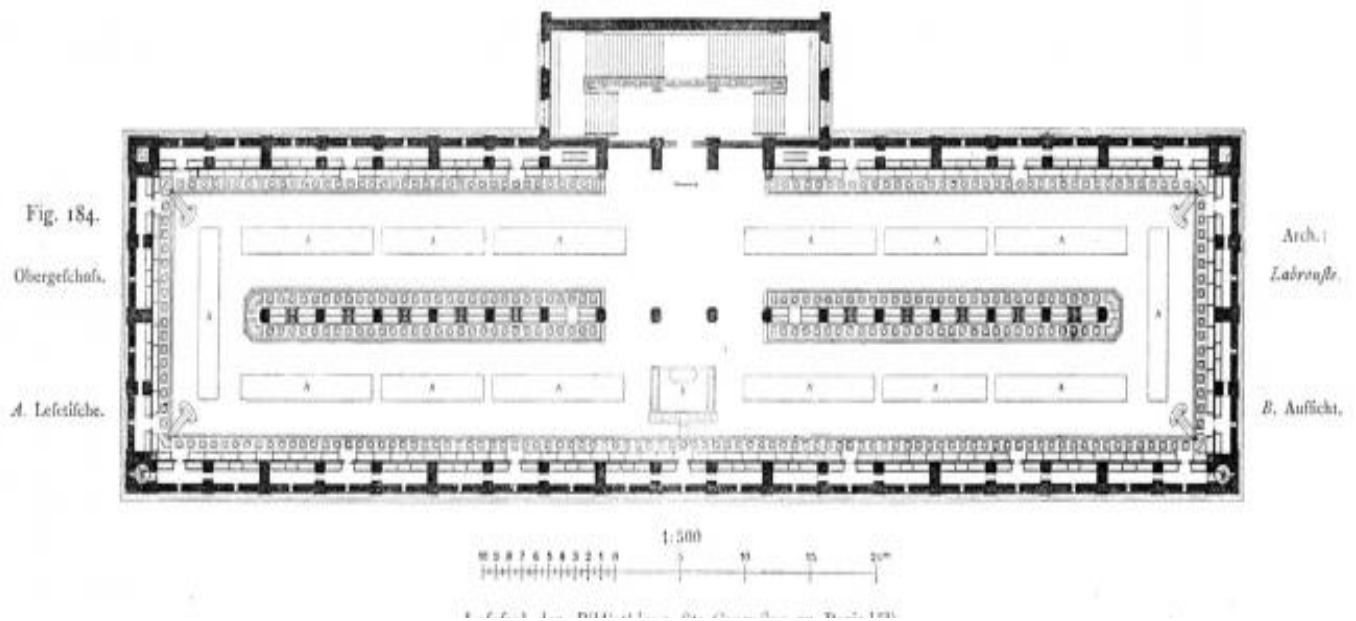
*Bibliothèque Ste.-Geneviève zu Paris* <sup>123</sup>).

1:250





# Main Floor





# Elevation

